

S50H23
GOM23

Close: 18-01-23
Close: 18-01-23

+2.10/ +0.21%
+8.20/ +0.42%

cts 143,003
cts 6.244

ยืน 998 ยังมอง LONG



มุมมองต่อ SET50 Futures: มุมมองเป็นกลาง - ลบ จากแรงกดดันความกังวลภาวะเศรษฐกิจถดถอยของสหรัฐหลังยอดค้าปลีกเดือนธ.ค. -1.1% และการผลิตภาคอุตสาหกรรม -0.7% นอกจากนี้เจ้าหน้าที่เฟดยังสนับสนุนให้ขึ้นดอกเบี้ยต่อไปเพื่อลดเงินเฟ้อกลับสู่เป้าหมาย 2% อย่างไรก็ตามคาดว่าดัชนีจะกลับปรับขึ้นได้จาก Fund flow ต่างชาติที่ยังไหลเข้าและแรงซื้อในหุ้นที่มีข่าวเฉพาะตัว

กลยุทธ์ : เปิด LONG ช่วงย่อ / Cut loss 998

คำแนะนำวันนี้

S50H23 : เปิด LONG ช่วงย่อ

- 🌟 แนวรับ 1,000
- 🌟 แนวต้าน 1,010 / 1,015
- 🌟 Cut loss 998

GOH23 : เปิด LONG ช่วงย่อ

- 🌟 แนวรับ 1,910
- 🌟 แนวต้าน 1,940 / 1,950
- 🌟 Cut loss 1,900

BLOCK TRADE

MTC : เปิด LONG

- 🌟 แนวรับ 41.00
- 🌟 แนวต้าน 43.00 / 45.00
- 🌟 Cut loss 40.00

VGI : เปิด LONG

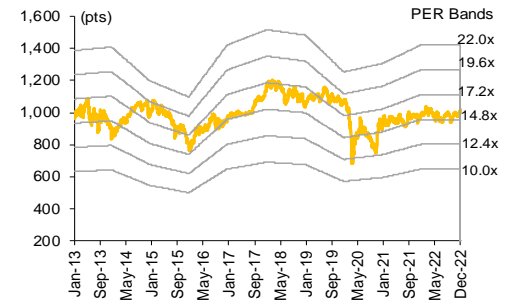
- 🌟 แนวรับ 4.64
- 🌟 แนวต้าน 4.80 / 5.00
- 🌟 Cut loss 4.56

สรุปตลาด TFEX

Most Active Contract	Settlement Price	Change	%Change	Volume	OI	Day to Settlement
S50H23	1,004.60	2.10	0.21	143,003	566,509	72
GF10G23	29,950.00	(80.00)	(0.27)	3,493	4,882	(140)
GOH23	1,935.00	8.40	0.44	35,505	26,412	72
GOM23	1,961.60	8.20	0.42	6,244	3,903	163
USDH23	32.62	(0.26)	(0.79)	32,516	138,876	72
BB3M23	98.04	0.01	0.01	-	-	155
TGB5M23	113.98	0.06	0.05	-	-	155
RSS3DM23	55.85	(0.40)	(0.71)	-	-	163
GUNKULH23	5.08	0.01	0.20	1,032	223,274	72

ที่มา: SETSMART, Bloomberg, Krungsri Securities

SET50 Index and PER Bands



ปริมาณซื้อขาย S50 Futures ตามกลุ่มนักลงทุน

(Contracts)	18-Jan	wtd	mtd	qtd
Foreign				
Buy	52,340	173,242	847,667	847,667
Sell	50,254	166,190	859,845	859,845
Net	2,086	7,052	(12,178)	(12,178)
Institution				
Buy	29,252	88,299	390,995	390,995
Sell	30,250	91,027	392,484	392,484
Net	(998)	(2,728)	(1,489)	(1,489)
Individual				
Buy	78,878	234,061	1,124,971	1,124,971
Sell	79,966	238,385	1,111,304	1,111,304
Net	(1,088)	(4,324)	13,667	13,667

มูลค่าซื้อขาย Single Stock Futures 10 อันดับ

Settle. Price	Chg (Bt)	Chg (pts)	Chg (%)	Volume (Contract)
DELTAH23	859.00	20.16	2.40	280
SCCH23	356.57	(1.53)	(0.43)	581
AOTH23	74.90	1.40	1.90	2,388
PTTEPH23	169.05	2.70	1.62	959
KCEH23	49.03	(1.31)	(2.60)	2,179
KBANKH23	152.98	(0.13)	(0.08)	612
IVLH23	42.15	0.26	0.62	2,217
CPALLH23	68.50	(0.10)	(0.15)	1,194
BDMSH23	30.12	0.86	2.94	2,412
KTBU23	17.24	(0.32)	(1.82)	4,101

มูลค่าซื้อขาย Block Trade 10 อันดับ

	Avg. Price (Bt)	OI (Contract)	Volume (Contract)	Value (Btm)
SCCH23	355.95	1,582	570	203
AOTH23	74.68	4,114	2,273	170
PTTEPH23	171.79	3,632	890	153
DELTAH23	862.45	1,308	120	103
IVLH23	42.44	11,111	2,200	93
KCEH23	50.28	8,927	1,840	93
KBANKH23	152.34	3,837	560	85
CPALLH23	68.28	3,785	1,140	78
BDMSH23	30.05	3,921	2,400	72
KTBU23	17.52	7,337	4,100	72

ชัยยศ จิางกูร

นักวิเคราะห์การลงทุนปัจจัยทางเทคนิค
+662 659 7000 ext 5006

อดิศักดิ์ พรหมบุญ

นักวิเคราะห์การลงทุนปัจจัยพื้นฐานด้านตลาดทุน
+662 659 7000 ext 5013

อาทิตย์ จันทร์สว่าง

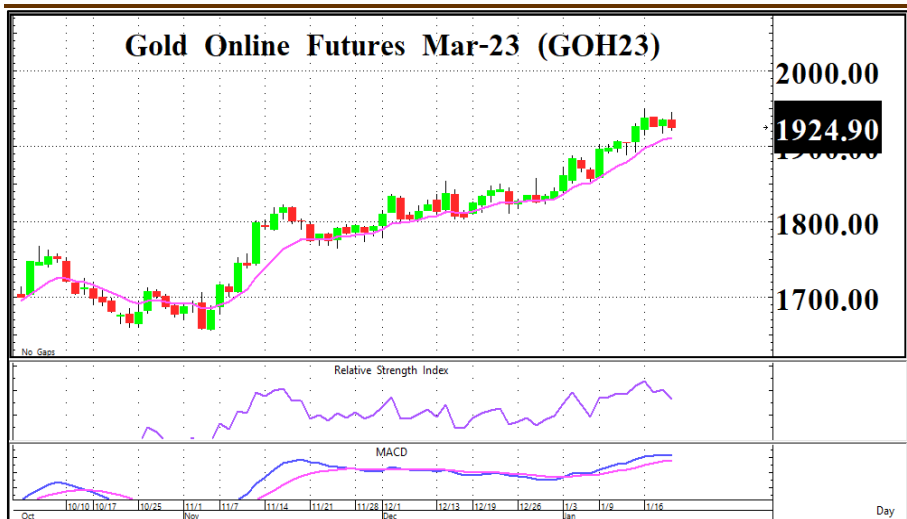
นักวิเคราะห์การลงทุนปัจจัยพื้นฐานด้านหลักทรัพย์
+662 659 7000 ext 5005



S50H23	
Close	1,004.60
+2.20	OI. 566,509
เปิด LONG ช่วงย่อ	
แนวรับ	1,000
แนวต้าน	1,010 / 1,015
Cut loss	998

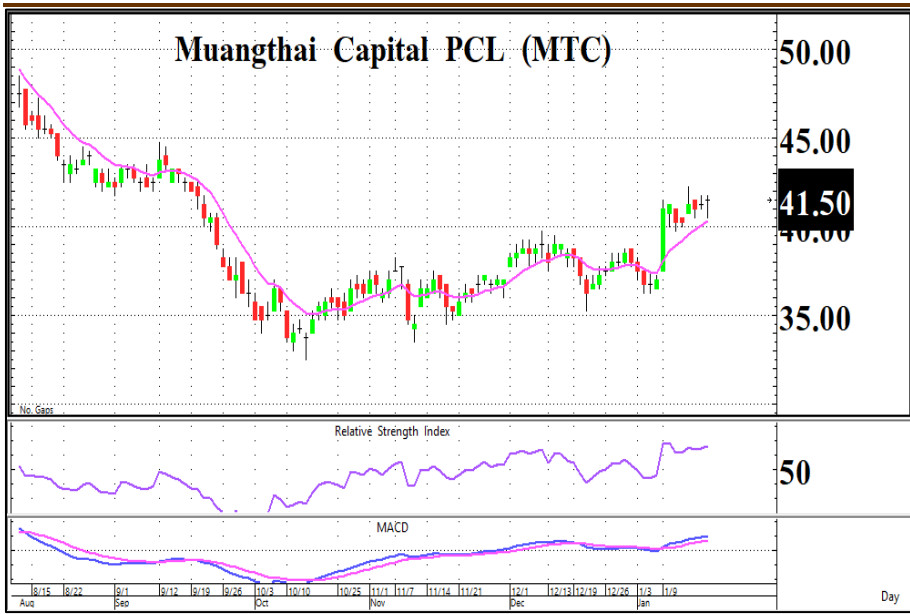
กราฟ S50H23 เป็นทิศทางขาขึ้นและยืนเหนือเส้น EMA 10 วัน แต่ระยะสั้นมีการพักตัวพร้อม RSI กับ MACD ให้สัญญาณขัดแย้งกันส่งผลให้ภาวะตลาดผันผวน

Gold Futures



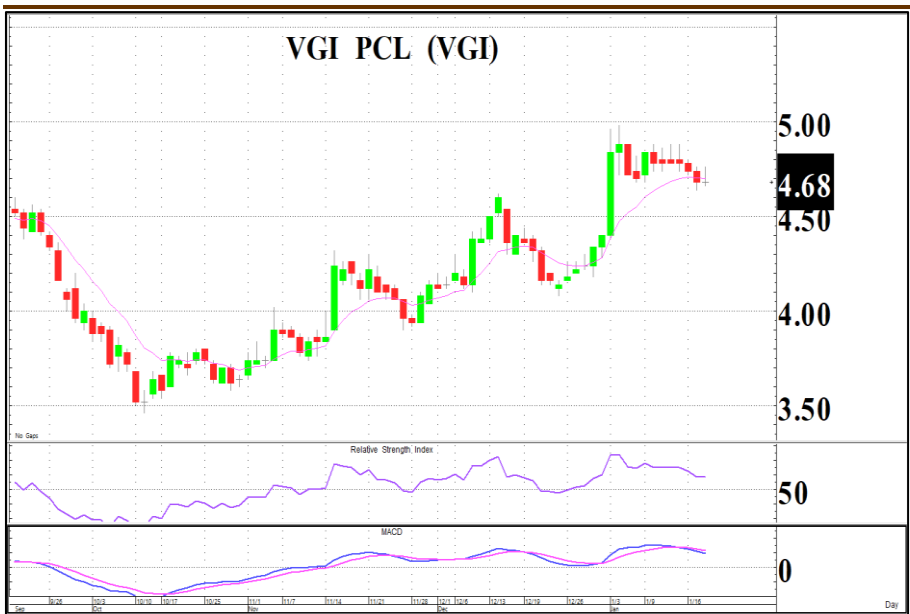
GOH23	
Close	1,924.90
-10.10	OI. 26,412
เปิด LONG ช่วงย่อ	
แนวรับ	1,910
แนวต้าน	1,940 / 1,950
Cut loss	1,900

กราฟ GOH23 เป็นแนวโน้มขาขึ้นและยืนเหนือเส้น EMA 10 วัน ต่อเนื่อง อย่างไรก็ตามระยะสั้น MACD + RSI อ่อนตัวลงเป็นสัญญาณลบกดดันให้ทองคำผันผวน



LONG	
MTC	
Close	41.50
Open Interest	12,534
เปิด LONG	
แนวรับ	41.00
แนวต้าน	43.00 / 45.00
Cut loss	40.00

กราฟยกตัวขึ้นแบบ Sideway up และราคาขึ้นเหนือเส้น EMA 10 วันต่อเนื่อง พร้อมเครื่องมือ MACD + RSI ที่ขึ้นสนับสนุนทิศทางเหิงบวก



LONG	
VGI	
Close	4.68
Open Interest	27,582
เปิด LONG	
แนวรับ	4.64
แนวต้าน	4.80 / 5.00
Cut loss	4.56

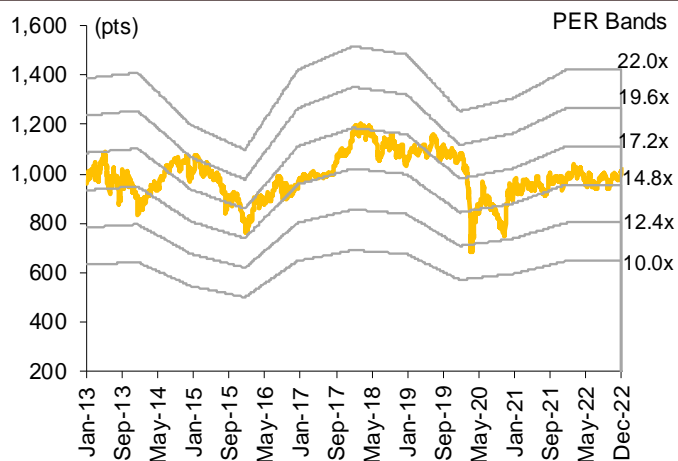
กราฟยกตัวขึ้นแบบ Sideway up และราคาปิดเหนือเส้น EMA 10 วัน อย่างไรก็ตาม MACD กับ RSI ให้สัญญาณขัดแย้งกันจึงแนะนำให้ซื้อที่แนวรับ

SET50 Index Futures

Contract Information

Contract Info	Unit	SET50	S50F23	S50G23	S50H23	S50M23	S50U23	S50Z23
Settlement Price	(pts)		1,006.00	1,005.80	1,004.60	1,001.20	996.10	996.10
Change	(%)	0.39	0.03	0.19	0.21	0.21	0.19	0.17
Last Price	(pts)	1,008.22	1,006.00	1,005.80	1,004.70	1,001.30	996.30	996.50
Basis	(pts)		(2.22)	(2.42)	(3.62)	(7.02)	(12.12)	(12.12)
Open Interest	(cts)		200	113	566,509	40,699	18,060	7,553
Day to Settlement	(days)		13	41	72	163	254	345
Last Trading Day			30-Jan-23	27-Feb-23	30-Mar-23	29-Jun-23	28-Sep-23	28-Dec-23
Theoretical Future Price	(pts)		1,008.55	1,005.24	1,000.61	997.36	992.02	996.04
Multiplier	(Bt/pt)		200	200	200	200	200	200

SET50 Index and PER Bands



SET50 EPS and PER Sensitivity Table

Forward	12M Blended Forward EPS				
	56	58	60	62	64
14.3	801	829	858	887	915
14.8	829	859	888	918	947
15.3	857	888	918	949	979
15.8	885	917	948	980	1,011
16.3	913	946	978	1,011	1,043
16.8	941	975	1,008	1,042	1,075
17.3	969	1,004	1,038	1,073	1,107
17.8	997	1,033	1,068	1,104	1,139
18.3	1,025	1,062	1,098	1,135	1,171
18.8	1,053	1,091	1,128	1,166	1,203
19.3	1,081	1,120	1,158	1,197	1,236

SET50 Index Futures Trading by Investor Type

(Contracts)	18-Jan	wtd	mtd	qtd
Foreign				
Buy	52,340	173,242	847,667	847,667
Sell	50,254	166,190	859,845	859,845
Net	2,086	7,052	(12,178)	(12,178)
Institutions				
Buy	29,252	88,299	390,995	390,995
Sell	30,250	91,027	392,484	392,484
Net	(998)	(2,728)	(1,489)	(1,489)
Individual				
Buy	78,878	234,061	1,124,971	1,124,971
Sell	79,966	238,385	1,111,304	1,111,304
Net	(1,088)	(4,324)	13,667	13,667

ที่มา: SETSMART, Bloomberg, Krungsri Securities

SET50 Index Futures Trading by Investor Type*

(Btm)	18-Jan	wtd	mtd	qtd
Foreign				
Buy	10,516	34,772	170,603	170,603
Sell	10,097	33,356	173,044	173,044
Net	419	1,415	(2,441)	(2,441)
Institutions				
Buy	5,877	17,723	78,672	78,672
Sell	6,078	18,271	78,968	78,968
Net	(201)	(547)	(296)	(296)
Individual				
Buy	15,848	46,983	226,334	226,334
Sell	16,067	47,851	223,596	223,596
Net	(219)	(868)	2,738	2,738

* Krungsri Securities Estimates

SET50 Index Options

SET50 Index Spot: 1,008.22

Jan-23

	Unit	CALL: Strike price					PUT: Strike price				
		950	975	1000	1025	1050	950	975	1000	1025	1050
Settlement Price	(pts)	57.90	33.00	11.00	1.10	0.10	0.10	0.10	3.00	18.10	42.00
Change	(%)	7.22	12.63	26.44	37.50	-	-	(50.00)	(36.17)	(16.59)	(8.50)
Last Price	(pts)	-	-	-	-	-	-	-	-	-	-
Time Value	(pts)	(0.32)	(0.22)	2.78	1.10	0.10	0.10	0.10	3.00	1.32	0.22
Open Interest	(cts)	-	-	-	-	-	-	10	-	-	-
Day to Settlement	(days)	13	13	13	13	13	13	13	13	13	13
Last Trading Day		30-Jan-23	30-Jan-23	30-Jan-23	30-Jan-23	30-Jan-23	30-Jan-23	30-Jan-23	30-Jan-23	30-Jan-23	30-Jan-23
Theoretical Price	(pts)	58.56	33.64	11.32	1.15	0.02	0.00	0.07	2.74	17.56	41.42
Multiplier	(Bt/pts)	200	200	200	200	200	200	200	200	200	200

Feb-23

	Unit	CALL: Strike price					PUT: Strike price				
		950	975	1000	1025	1050	950	975	1000	1025	1050
Settlement Price	(pts)	57.40	34.00	15.30	4.70	0.90	0.20	1.70	8.00	22.30	43.50
Change	(%)	6.89	10.39	14.18	17.50	28.57	(33.33)	(29.17)	(19.19)	(12.55)	(7.84)
Last Price	(pts)	-	-	-	-	-	-	-	-	-	-
Time Value	(pts)	(0.82)	0.78	7.08	4.70	0.90	0.20	1.70	8.00	5.52	1.72
Open Interest	(cts)	-	-	-	-	-	-	-	-	-	-
Day to Settlement	(days)	41	41	41	41	41	41	41	41	41	41
Last Trading Day		27-Feb-23	27-Feb-23	27-Feb-23	27-Feb-23	27-Feb-23	27-Feb-23	27-Feb-23	27-Feb-23	27-Feb-23	27-Feb-23
Theoretical Price	(pts)	56.52	33.18	14.76	4.46	0.85	0.21	1.83	8.38	23.03	44.38
Multiplier	(Bt/pts)	200	200	200	200	200	200	200	200	200	200

Mar-23

	Unit	CALL: Strike price					PUT: Strike price				
		950	975	1000	1025	1050	950	975	1000	1025	1050
Settlement Price	(pts)	56.50	36.50	20.00	9.10	3.40	2.90	7.30	15.60	29.00	49.10
Change	(%)	-	0.83	2.56	3.41	3.03	(6.45)	(6.41)	(7.14)	(6.45)	(5.03)
Last Price	(pts)	55.80	36.50	20.00	9.00	3.40	2.90	7.20	15.60	29.00	49.10
Time Value	(pts)	(1.72)	3.28	11.78	9.10	3.40	2.90	7.30	15.60	12.22	7.32
Open Interest	(cts)	260	1,437	4,503	7,236	12,696	8,164	7,875	3,986	1,373	427
Day to Settlement	(days)	72	72	72	72	72	72	72	72	72	72
Last Trading Day		30-Mar-23	30-Mar-23	30-Mar-23	30-Mar-23	30-Mar-23	30-Mar-23	30-Mar-23	30-Mar-23	30-Mar-23	30-Mar-23
Theoretical Price	(pts)	55.68	34.79	18.66	8.34	3.04	1.70	5.74	14.54	29.14	48.77
Multiplier	(Bt/pts)	200	200	200	200	200	200	200	200	200	200

Jun-23

	Unit	CALL: Strike price					PUT: Strike price				
		950	975	1000	1025	1050	950	975	1000	1025	1050
Settlement Price	(pts)	58.70	41.10	28.50	17.10	7.20	8.10	15.60	27.20	40.30	57.90
Change	(%)	4.63	1.48	7.55	8.92	9.09	(1.22)	(2.50)	0.37	8.33	4.14
Last Price	(pts)	57.00	41.00	28.50	17.10	7.20	8.10	15.60	27.20	41.10	59.10
Time Value	(pts)	0.48	7.88	20.28	17.10	7.20	8.10	15.60	27.20	23.52	16.12
Open Interest	(cts)	3	23	492	468	1,091	595	146	347	11	42
Day to Settlement	(days)	163	163	163	163	163	163	163	163	163	163
Last Trading Day		29-Jun-23	29-Jun-23	29-Jun-23	29-Jun-23	29-Jun-23	29-Jun-23	29-Jun-23	29-Jun-23	29-Jun-23	29-Jun-23
Theoretical Price	(pts)	60.48	43.35	29.49	18.97	11.52	9.92	17.62	28.58	42.89	60.26
Multiplier	(Bt/pts)	200	200	200	200	200	200	200	200	200	200

ที่มา: SETSMART, Bloomberg, Krungsri Securities

Sector Index Futures

BANK

Contract Info	Unit	SETBANK	BANKZ22	BANKH23	BANKM23	BANKU23
Settlement Price	(pts)		395.60	394.70	393.80	392.90
%Change	(%)	(0.49)	(0.48)	(0.48)	(0.48)	(0.48)
Last Price	(pts)	396.26	-	-	-	-
Basis	(pts)		(0.66)	(1.56)	(2.46)	(3.36)
Open Interest	(cts)		-	-	-	-
Day to Settlement	(days)		72	163	254	345
Last Trading Day			30-Mar-23	29-Jun-23	28-Sep-23	28-Dec-23
Multiplier	(Bt/pt)		1,000	1,000	1,000	1,000

Commerce

Contract Info	Unit	SETCOMM	COMMZ22	COMMH23	COMM23	COMMU23
Settlement Price	(pts)		39,351.00	39,361.00	39,370.00	39,380.00
%Change	(%)	0.25	0.25	0.25	0.25	0.26
Last Price	(pts)	39,343.50	-	-	-	-
Basis	(pts)		7.50	17.50	26.50	36.50
Open Interest	(cts)		-	-	-	-
Day to Settlement	(days)		72	163	254	345
Last Trading Day			30-Mar-23	29-Jun-23	28-Sep-23	28-Dec-23
Multiplier	(Bt/pt)		10	10	10	10

Energy

Contract Info	Unit	SETENERG	ENERGZ22	ENERGH23	ENERGM23	ENERGU23
Settlement Price	(pts)		24,703.00	24,591.00	24,480.00	24,370.00
%Change	(%)	0.07	0.08	0.07	0.07	0.07
Last Price	(pts)	24,789.79	-	-	-	-
Basis	(pts)		(86.79)	(198.79)	(309.79)	(419.79)
Open Interest	(cts)		-	-	-	-
Day to Settlement	(days)		72	163	254	345
Last Trading Day			30-Mar-23	29-Jun-23	28-Sep-23	28-Dec-23
Multiplier	(Bt/pt)		10	10	10	10

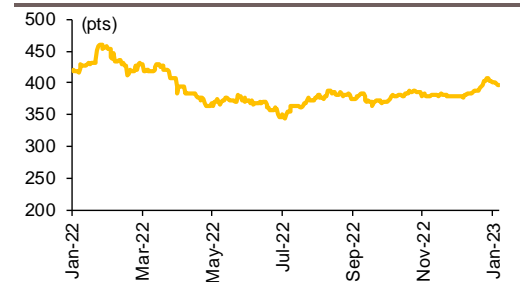
Food

Contract Info	Unit	SETFOOD	FOODZ22	FOODH23	FOODM23	FOODU23
Settlement Price	(pts)		12,776.00	12,753.00	12,731.00	12,708.00
%Change	(%)	0.01	-	(0.02)	(0.02)	(0.04)
Last Price	(pts)	12,793.54	-	-	-	-
Basis	(pts)		(17.54)	(40.54)	(62.54)	(85.54)
Open Interest	(cts)		-	-	-	-
Day to Settlement	(days)		72	163	254	345
Last Trading Day			30-Mar-23	29-Jun-23	28-Sep-23	28-Dec-23
Multiplier	(Bt/pt)		10	10	10	10

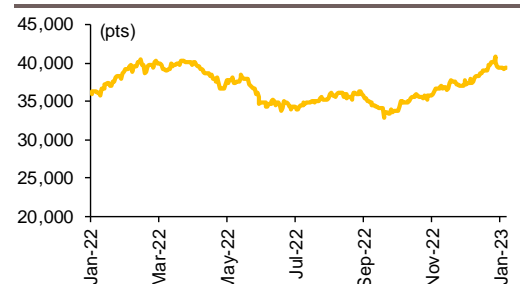
ICT

Contract Info	Unit	SETICT	ICTZ22	ICTH23	ICTM23	ICTU23
Settlement Price	(pts)		169.40	168.30	167.20	166.20
%Change	(%)	0.42	0.41	0.42	0.42	0.48
Last Price	(pts)	170.30	-	-	-	-
Basis	(pts)		(0.90)	(2.00)	(3.10)	(4.10)
Open Interest	(cts)		-	-	-	-
Day to Settlement	(days)		72	163	254	345
Last Trading Day			30-Mar-23	29-Jun-23	28-Sep-23	28-Dec-23
Multiplier	(Bt/pt)		1,000	1,000	1,000	1,000

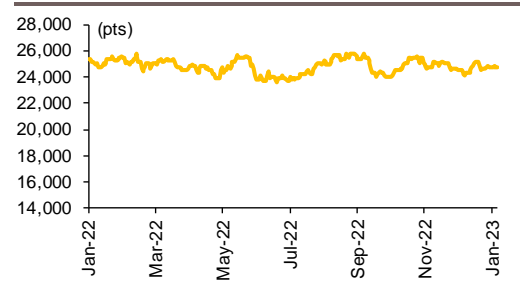
SETBANK Index



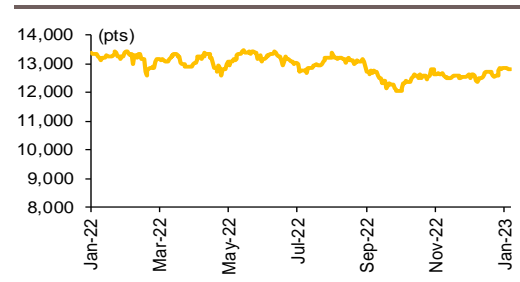
SETCOMM Index



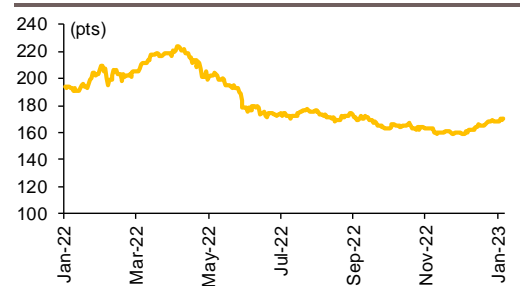
SETENERG Index



SETFOOD Index



SETICT Index



ที่มา: SETSMART, Bloomberg, Krungsri Securities



Single Stock Futures

Underlying Single Stock Top Gainer

	Price (Bt)	Chg (Bt)	Chg (%)	Value (Btm)
MAJOR	18.70	0.80	4.47	216
SPRC	10.90	0.30	2.83	384
AOT	75.00	1.75	2.39	4,246
PLANB	8.80	0.20	2.33	442
DELTA	860.00	18.00	2.14	2,887
BEM	9.60	0.20	2.13	304
BJC	36.75	0.75	2.08	301
BDMS	30.25	0.50	1.68	1,005
HMPRO	14.90	0.20	1.36	1,790
INTUCH	75.50	1.00	1.34	447
TOP	57.50	0.75	1.32	136
PRM	7.65	0.10	1.32	68
IRPC	3.16	0.04	1.28	318
TTCL	4.88	0.06	1.24	18
BGRIM	41.25	0.50	1.23	255
EPG	9.30	0.10	1.09	12
STPI	5.25	0.05	0.96	25
TVO	29.00	0.25	0.87	20
ICHI	11.70	0.10	0.86	41
GFPT	13.50	0.10	0.75	35
SPCG	15.10	0.10	0.67	NA
MTC	41.50	0.25	0.61	332
TU	16.50	0.10	0.61	196
IVL	42.25	0.25	0.60	693
RATCH	44.00	0.25	0.57	243
ADVANC	202.00	1.00	0.50	769
CBG	102.50	0.50	0.49	312
ERW	4.54	0.02	0.44	26
HANA	57.25	0.25	0.44	773
KTC	59.25	0.25	0.42	140

Underlying Single Stock Top Loser

	Price (Bt)	Chg (Bt)	Chg (%)	Value (Btm)
BCP	36.50	(1.00)	(2.67)	501
KCE	49.50	(1.25)	(2.46)	1,679
COM7	32.75	(0.75)	(2.24)	577
TPIPL	1.84	(0.04)	(2.13)	35
WHA	3.84	(0.08)	(2.04)	813
STEC	14.50	(0.30)	(2.03)	206
GLOBAL	20.20	(0.40)	(1.94)	322
ITD	2.04	(0.04)	(1.92)	68
BH	208.00	(4.00)	(1.89)	867
PSL	15.90	(0.30)	(1.85)	69
BLA	28.50	(0.50)	(1.72)	69
SPALI	23.20	(0.40)	(1.69)	105
EA	87.75	(1.50)	(1.68)	1,049
BA	13.20	(0.20)	(1.49)	33
PSH	13.40	(0.20)	(1.47)	19
STA	21.00	(0.30)	(1.41)	125
KKP	72.25	(1.00)	(1.37)	470
TCAP	42.75	(0.50)	(1.16)	131
KTB	17.40	(0.20)	(1.14)	948
SGP	10.00	(0.10)	(0.99)	21
BCPG	10.20	(0.10)	(0.97)	67
TISCO	102.00	(1.00)	(0.97)	516
BEC	10.70	(0.10)	(0.93)	49
BCH	21.20	(0.20)	(0.93)	190
AP	11.20	(0.10)	(0.88)	234
SAMART	5.60	(0.05)	(0.88)	5
CK	23.60	(0.20)	(0.84)	295
SCC	356.00	(3.00)	(0.84)	676
BEAUTY	1.41	(0.01)	(0.70)	8
GPSC	72.75	(0.50)	(0.68)	230

Most Active Block Trade by Value

	Avg. price (Bt)	OI (Contracts)	Volume (Contracts)	Value (Btm)
SCCH23	355.95	1,582	570	203
AOTH23	74.68	4,114	2,273	170
PTTEPH23	171.79	3,632	890	153
DELTAH23	862.45	1,308	120	103
IVLH23	42.44	11,111	2,200	93
KCEH23	50.28	8,927	1,840	93
KBANKH23	152.34	3,837	560	85
CPALLH23	68.28	3,785	1,140	78
BDMSH23	30.05	3,921	2,400	72
KTBU23	17.52	7,337	4,100	72
BBLH23	153.97	3,666	420	65
EAH23	87.96	7,615	680	60
TOPM23	57.18	314	920	53
SCCM23	350.96	927	140	49
BCPH23	36.75	5,049	1,300	48
HANAH23	57.64	2,849	730	42
BHM23	206.97	349	200	41
HMPROH23	14.80	5,676	2,500	37
PTGH23	14.90	12,558	2,400	36
PTTGCH23	50.96	5,365	686	35
GPSCH23	72.32	5,879	480	35
WHAM23	3.85	22,232	9,000	35
BHH23	209.51	1,432	160	34
SPRCH23	10.79	12,148	3,000	32
CPFH23	24.15	14,978	1,300	31
AOTM23	74.54	1,389	420	31
TRUEH23	4.87	78,052	5,500	27
KCEM23	50.27	2,983	520	26
DTACH23	48.97	12,014	500	24
ADVANCH23	201.36	5,143	120	24

Most Open Interest by Value

	Settle. price (Bt)	OI (Contracts)	Value (Btm)
EA	87.92	46,596.00	4,097.91
KTC	59.00	32,453.00	1,914.60
GUNKUL	5.08	290,132.00	1,471.46
RS	16.77	84,713.00	1,419.60
BBL	154.70	8,925.00	1,372.87
ADVANC	198.84	6,795.00	1,348.82
DELTA	859.00	1,461.00	1,254.44
BANPU	11.99	96,590.00	1,168.00
GULF	53.86	29,901.00	1,145.43
SAWAD	55.12	18,458.00	1,009.34
CBG	101.50	9,866.00	1,000.57
PTTEP	169.05	5,750.00	969.98
SCC	356.57	2,671.00	945.89
SCB	108.90	8,674.00	936.32
DTAC	48.48	18,871.00	911.96
KBANK	152.98	5,930.00	902.19
KTB	17.56	41,874.00	732.57
IVL	42.15	17,103.00	720.10
KCE	49.03	13,691.00	671.56
CPF	24.28	27,357.00	662.65
PTT	32.98	19,589.00	645.42
TU	16.31	38,696.00	627.61
GPSC	72.11	7,806.00	562.95
JAS	2.32	227,847.00	528.19
ESSO	9.29	56,402.00	524.74
MTC	41.35	12,534.00	518.71
AOT	74.90	6,451.00	483.21
BEM	9.60	48,098.00	462.51
CPALL	68.50	6,113.00	418.97
PTTGC	50.87	8,121.00	411.08

ที่มา: SETSMART, Krungsri Securities

Precious Metal Futures

Contract Information

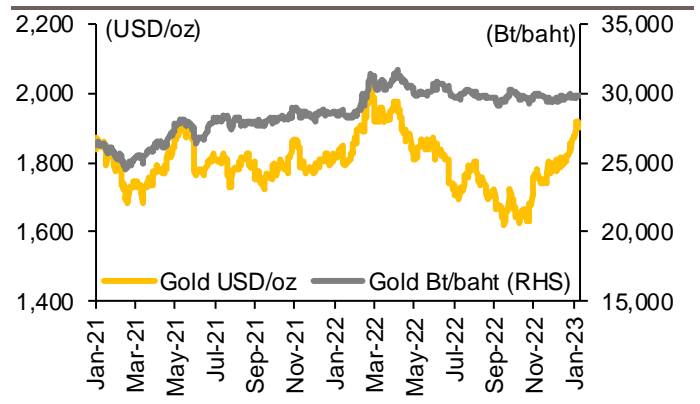
Contract info	Unit	Gold *	GF10G23	GF10J23	GF10M23	GFG23	GFJ23	GFM23
Settlement Price	(Bt/baht)		29,950.00	29,970.00	30,000.00	29,950.00	30,020.00	29,990.00
Change	(%)	0.37	(0.27)	(0.37)	(0.30)	(0.23)	(0.10)	(0.56)
Last Price	(Bt/baht)	29,991.54	29,940.00	29,970.00	30,000.00	29,950.00	29,970.00	29,990.00
Basis	(Bt/baht)		(41.54)	(21.54)	8.46	(41.54)	28.46	(1.54)
Open Interest	(cts)		4,882	3,623	1,661	280	185	71
Day to Settlement	(days)		(140)	100	163	41	100	163
Last Trading Day			30-Aug-22	27-Apr-23	29-Jun-23	27-Feb-23	27-Apr-23	29-Jun-23
Contract Size	(gold baht)		10	10	10	50	50	50

*คำนวณโดยใช้ข้อมูลอัตราแลกเปลี่ยนบาท/ดอลลาร์สหรัฐจาก Bloomberg

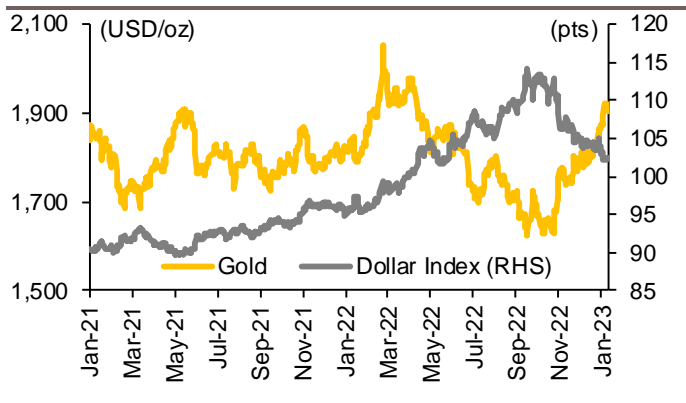
GOLD-D & Gold Online Futures

Contract info	Unit	Gold	GOH23	GOM23
Settlement Price	(USD/oz)		1,935.00	1,961.60
Change	(%)	0.35	0.44	0.42
Last Price	(USD/oz)	1,911.55	1,935.10	1,961.50
Basis	(USD/oz)		23.45	50.05
Open Interest	(cts)		26,412	3,903
Day to Settlement	(days)		72	163
Last Trading Day			30-Mar-23	29-Jun-23
Contract Size	(oz)		300	300

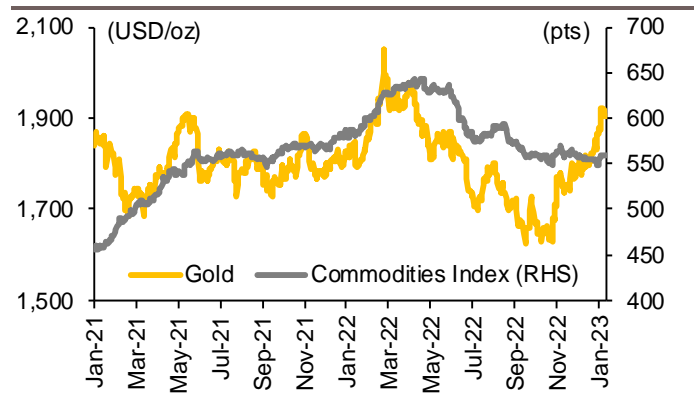
Gold USD/oz vs Gold Bt/baht



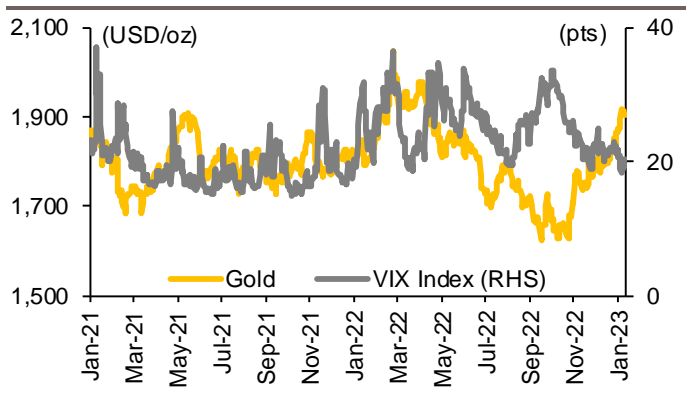
Gold vs Dollar Index



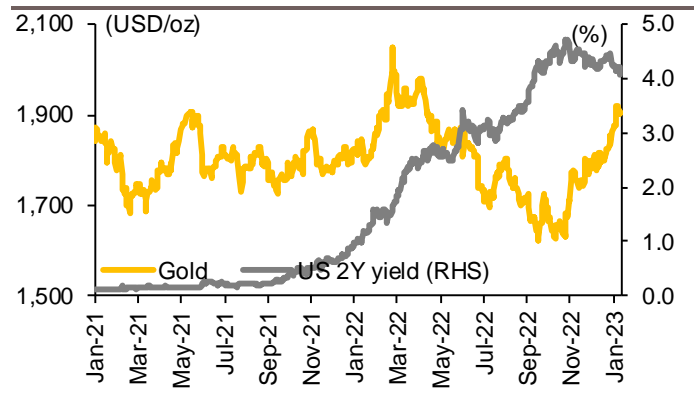
Gold vs Commodities Index



Gold vs VIX Index



Gold vs US 2Y Yield



ที่มา: SETSMART, Bloomberg, Krungsri Securities

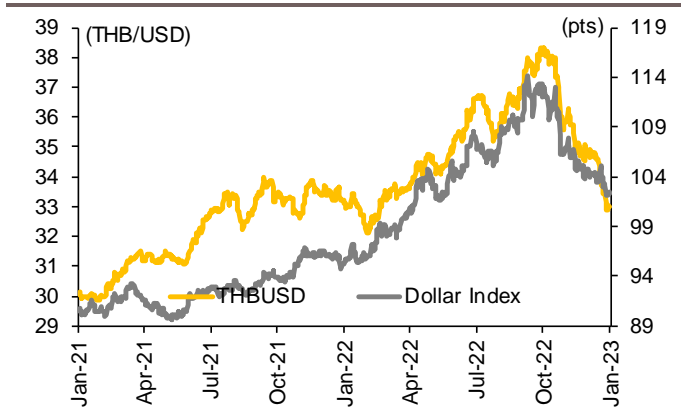
aaForeign Exchange Futures

Contract Information

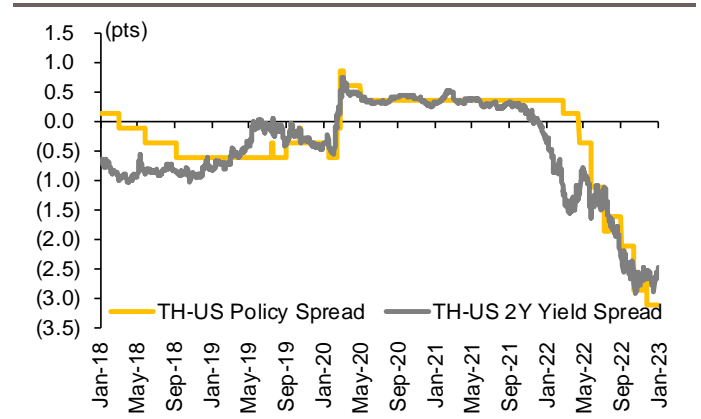
Contract info	Unit	THB/USD *	USDF23	USDG23	USDH23	USDM23
Settlement Price	(Bt/USD)		32.82	32.75	32.62	32.33
Change	(%)	0.02	(0.76)	(0.64)	(0.79)	(0.71)
Last Price	(Bt/USD)	33.01	32.82	32.76	32.62	32.32
Basis	(Bt/USD)		(0.19)	(0.26)	(0.39)	(0.68)
Open Interest	(cts)		35,984	16,138	138,876	27,673
Day to Settlement	(days)		13	41	72	163
Last Trading Day			30-Jan-23	27-Feb-23	30-Mar-23	29-Jun-23
Contract Size	(USD)		1,000	1,000	1,000	1,000

*คำนวณโดยใช้ข้อมูลอัตราแลกเปลี่ยนบาท/ดอลลาร์สหรัฐจาก Bloomberg

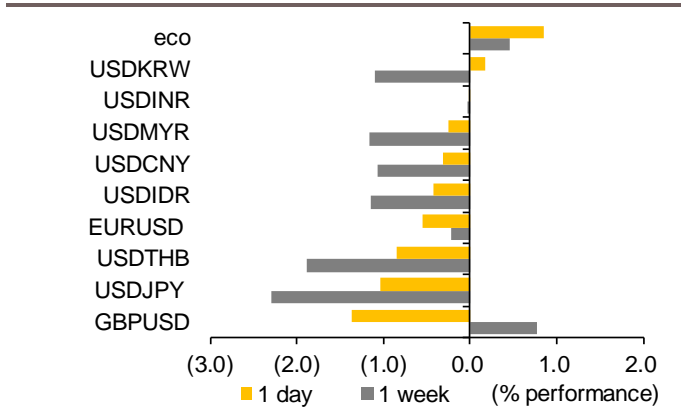
THBUSD vs Dollar Index



TH-US Policy Rate Spread and 2Y Yield Spread

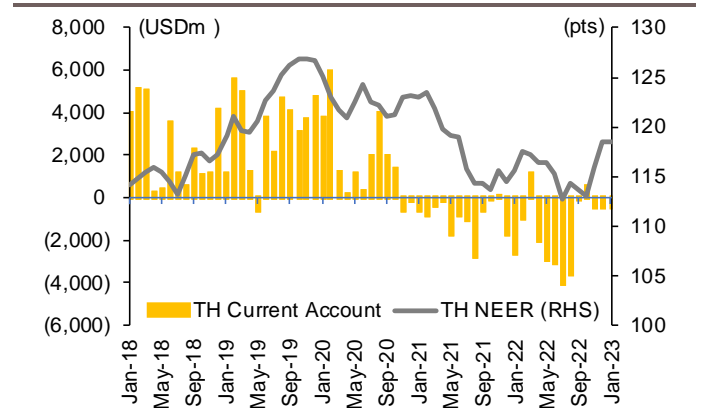


Currencies Performance



ที่มา: SETSMART, Bloomberg, Krungsri Securities

Nominal Effective Exchange Rate vs Current Account

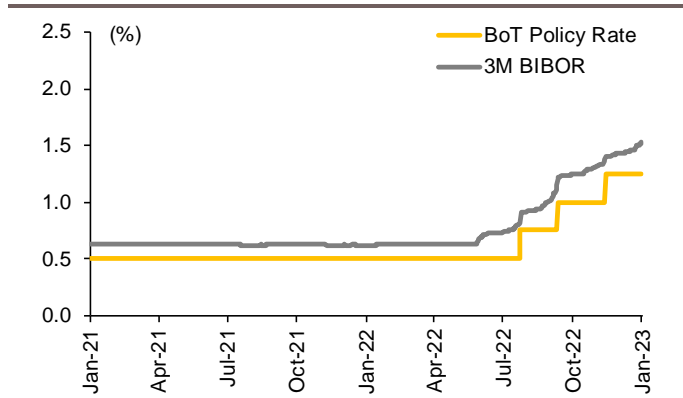


Interest Rate Futures

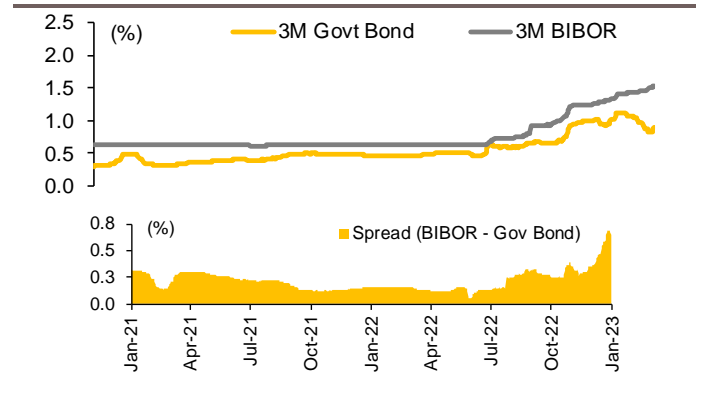
Contract Information

Contract info	Unit	BB3M23	BB3H23	TGB5M23	TGB5H23
Settlement Price	(pts)	98.04	98.25	113.98	114.35
Change	(%)	0.01	-	0.05	0.07
Last Price	(pts)	-	-	-	-
Open Interest	(cts)	-	-	-	-
Day to Settlement	(days)	155	57	155	57
Last Trading Day		21-Jun-23	15-Mar-23	21-Jun-23	15-Mar-23
Contract Size	(Btm)	10	10	1	1

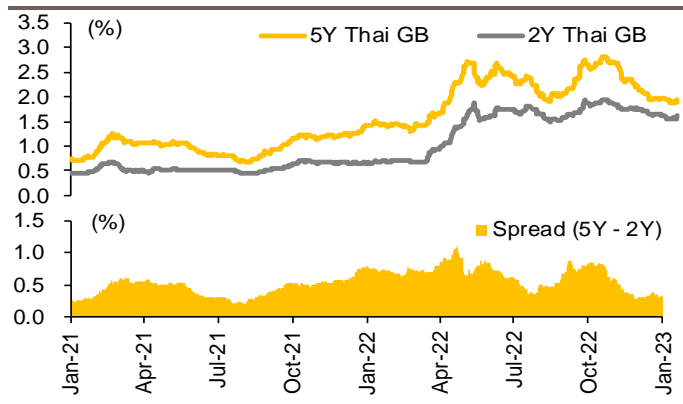
Reference BIBOR 3M vs MPC Policy Rate



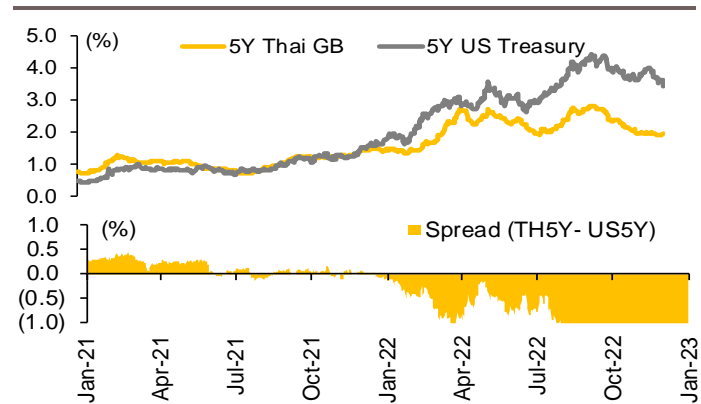
Reference BIBOR 3M vs TH Govt 3M Bond Yield



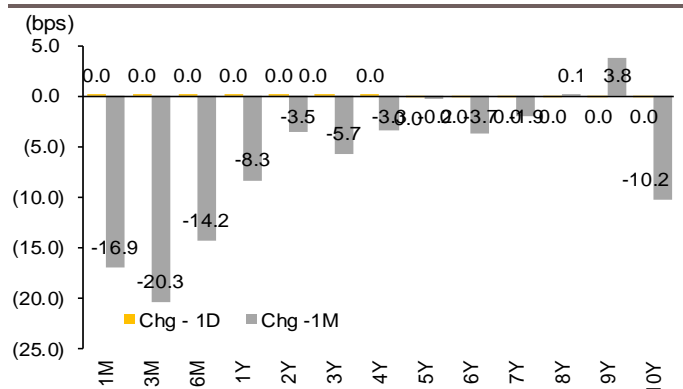
2Y vs 5Y TH Govt Bond Yield



TH Govt 5Y Bond Yield vs US Govt 5Y Bond Yield



TH Govt Bond Yield Movement by Time-to-maturity



ที่มา: SETSMART, Bloomberg, Krungsri Securities

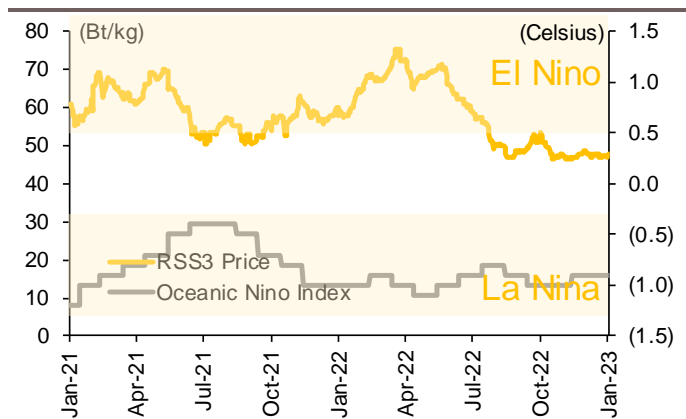
Agricultures Futures

Contract Information

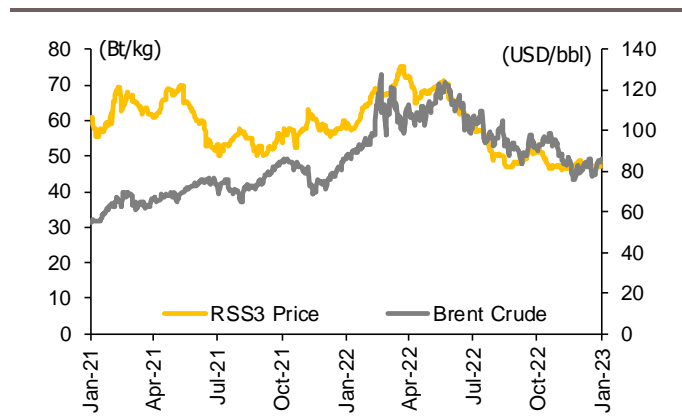
Contract info	Unit	RSS3F23	RSS3G23	RSS3H23	RSS3J23	RSS3K23	RSS3M23	RSS3N23
Settlement Price	(Bt/kg)	54.10	53.90	54.25	54.90	55.50	55.85	56.15
Change	(%)	(0.18)	(0.65)	(0.28)	(0.72)	(0.80)	(0.71)	(0.80)
Last Price	(Bt/kg)	-	-	-	-	-	-	-
Open Interest	(cts)	-	-	-	-	-	-	-
Day to Settlement	(days)	13	41	72	100	133	163	191
Last Trading Day		30-Jan-23	27-Feb-23	30-Mar-23	27-Apr-23	30-May-23	29-Jun-23	27-Jul-23
Contract Size	(kg)	5,000	5,000	5,000	5,000	5,000	5,000	5,000

Contract info	Unit	RSS3DF23	RSS3DG23	RSS3DH23	RSS3DJ23	RSS3DK23	RSS3DM23	RSS3DN23
Settlement Price	(Bt/kg)	54.10	53.90	54.25	54.90	55.50	55.85	56.15
Change	(%)	(0.18)	(0.65)	(0.28)	(0.72)	(0.80)	(0.71)	(0.80)
Last Price	(Bt/kg)	-	-	-	-	-	-	-
Open Interest	(cts)	-	-	-	-	-	-	-
Day to Settlement	(days)	13	41	72	100	133	163	#VALUE!
Last Trading Day		30-Jan-23	27-Feb-23	30-Mar-23	27-Apr-23	30-May-23	29-Jun-23	#N/A N/A
Contract Size	(kg)	5,000	5,000	5,000	5,000	5,000	5,000	5,000

RSS3 Rubber Auction Price vs NOAA Nino Index



RSS3 Rubber Auction Price vs Brent Crude Price



ที่มา: SETSMART, Bloomberg, Krungsri Securities

CG Rating 2020 Companies with CG Rating



AAV	ADVANC	AF	AIRA	AKP	AKR	ALT	AMA	AMATA	AMATAV	ANAN	AOT	AP	ARIP
ARROW	ASP	BAFS	BANPU	BAY	BCP	BCPG	BDMS	BEC	BEM	BGRIM	BIZ	BKI	BLA
BOL	BPP	BRR	BTS	BWG	CENTEL	CFRESH	CHEWA	CHO	CIMBT	CK	CKP	CM	CNT
CNT	COMAN	COTTO	CPALL	CPF	CPI	CPN	CSS	DELTA	DEMCO	DRT	DTAC	DTC	DV8
EA	EASTW	ECF	ECL	EGCO	EPG	ETE	FNS	FPI	FPT	FSMART	GBX	GC	GCAP
GEL	GFPT	GGC	GPSC	GRAMMY	GUNKUL	HANA	HARN	HMPRO	ICC	ICHI	III	ILINK	INTUCH
IRPC	ML	JKN	JSP	JWD	K	KBANK	KCE	KKP	KSL	KTB	KTC	LANNA	LH
LHFG	LIT	LPN	MAKRO	MALEE	MBK	MBKET	MC	MCOT	METCO	MFEC	MINT	MONO	MOONG
MSC	MTC	NCH	NCL	NEP	NKI	NOBLE	NSI	NVD	NYT	OISHI	ORI	OTO	PAP
PCSGH	PDJ	PG	PHOL	PLANB	PLANET	PLAT	PORT	PPS	PR9	PREB	PRG	PRM	PSH
PSL	PTG	PTT	PTTEP	PTTGC	PYLON	Q-CON	QH	QTC	RATCH	RS	S	S & J	SAAM
SABINA	SAMART	SAMTEL	SAT	SC	SCB	SCC	SCCC	SCG	SCN	SDC	SEAFCO	SEA OIL	SE-ED
SELIC	SENA	SIRI	SIS	SITHAI	SMK	SMPC	SNC	SONIC	SORKON	SPALI	SPI	SPRC	SPVI
SSSC	SST	STA	SUSCO	SUTHA	SVI	SYMC	SYNTEC	TACC	TASCO	TCAP	TFMAMA	THANA	THANI
THCOM	THG	THIP	THRE	THREL	TIP	TIPCO	TISCO	TK	TKT	TMB	TMLL	TNDT	TNL
TOA	TOP	TPBI	TQM	TRC	TRUE	TSC	TSR	TSTE	TSTH	TTA	TTCL	TTW	TU
TVD	TVI	TVO	TWPC	U	UAC	UBIS	UV	VGI	VIH	WACOAL	WAVE	WHA	WHAUP
WICE	WINNER												



2S	ABM	ACE	ACG	ADB	AEC	AEONTS	AGE	AH	AHC	AIT	ALLA	AMANAH	AMARIN
APCO	APCS	APURE	AQUA	ASAP	ASEFA	ASIA	ASIAN	ASIMAR	ASK	ASN	ATP30	AUCT	AWC
AYUD	B	BA	BAM	BBL	BFIT	BGC	BJC	BJCHI	BROOK	BTW	CBG	CEN	CGH
CHARAN	CHAYO	CHG	CHOTI	CHOW	CI	CIG	CMC	COLOR	COM7	CPL	CRC	CRD	CSC
CSP	CWT	DCC	DCON	DDD	DOD	DOHOME	EASON	EE	ERW	ESTAR	FE	FLOYD	FN
FORTH	FSS	FTE	FVC	GENCO	GJS	GL	GLAND	GLOBAL	GLOCON	GPI	GULF	GYT	HPT
HTC	ICN	IFS	ILM	IMH	INET	INSURE	IRC	IRCP	IT	ITD	ITEL	J	JAS
JCK	JCKH	JMART	JMT	KBS	KCAR	KGI	KIAT	KOOL	KTIS	KWC	KWM	L&E	LALIN
LDC	LHK	LOXLEY	LPH	LRH	LST	M	MACO	MAJOR	MBAX	MEGA	META	MFC	MGT
MILL	MITSIB	MK	MODERN	MTI	MVP	NETBAY	NEX	NINE	NTV	NWR	OCC	OGC	OSP
PATO	PB	PDG	PDI	PICO	PIMO	PJW	PL	PM	PPP	PRIN	PRINC	PSTC	PT
QLT	RCL	RICHY	RML	RPC	RWI	S11	SALEE	SAMCO	SANKO	SAPPE	SAWAD	SCI	SCP
SE	SFP	SGF	SHR	SIAM	SINGER	SKE	SKR	SKY	SMT	SNP	SPA	SPC	SPC
SPCG	SR	SRICHA	SSC	SSF	STANLY	STI	STPI	SUC	SUN	SYNEX	T	TAE	TAKUNI
TBSP	TCC	TCMC	TEAM	TEAMG	TFG	TGH	TIGER	TITLE	TKN	TKS	TM	TMC	TMD
TMI	TMT	TNITY	TNP	TNR	TOG	TPA	TPAC	TPCORP	TPOLY	TPS	TRITN	TRT	TRU
TSE	TVT	TWP	UEC	UMI	UOBKH	UP	UPF	UPOIC	UT	UTP	UWC	VL	VNT
VPO	WIJK	WP	XO	YUASA	ZEN	ZIGA	ZMICO						



7UP	A	ABICO	AJ	ALL	ALUCON	AMC	APP	ARIN	AS	AU	B52	BC	BCH
BEAUTY	BGT	BH	BIG	BKD	BLAND	BM	BR	BROCK	BSBM	BSM	BTNC	CAZ	CCP
CGD	CITY	CMAN	CMO	CMR	CPT	CPW	CRANE	CSR	D	EKH	EP	ESSO	FMT
GIFT	GREEN	GSC	GTB	HTECH	HUMAN	IHL	INOX	INSET	IP	JTS	JUBILE	KASET	KCM
KKC	KUMWEL	KUN	KWG	KYE	LEE	MATCH	MATI	M-CHAI	MCS	MDX	MJD	MM	MORE
NC	NDR	NER	NFC	NNCL	NOVA	NPK	NUSA	OCEAN	PAF	PF	PK	PLE	PMTA
POST	PPM	PRAKIT	PRECHA	PRIME	PROUD	PTL	RBF	RCI	RJH	ROJNA	RP	RPH	RSP
SF	SFLEX	SGP	SISB	SKN	SLP	SMART	SOLAR	SPG	SQ	SSP	STARK	STC	SUPER
SVOA	TC	TCCC	THMUI	TNH	TOPP	TPCH	TPIPP	TPLAS	TTI	TYCN	UKEM	UMS	VCOM
VRANDA	WIN	WORK	WPH										

Disclaimer

การเปิดเผยผลการสำรวจของสมาคมส่งเสริมสถาบันกรรมการบริษัทไทย (IOD) ในเรื่องการกำกับดูแลกิจการ (Corporate Governance) นี้ เป็นการดำเนินการตามนโยบายของสำนักงานคณะกรรมการกำกับหลักทรัพย์และตลาดหลักทรัพย์ โดยการสำรวจของ IOD เป็นการสำรวจและประเมินจากข้อมูลของบริษัทจดทะเบียนในตลาดหลักทรัพย์แห่งประเทศไทย และตลาดหลักทรัพย์ เอ็มเอไอ (MAI) ที่มีการเปิดเผยต่อสาธารณะ และเป็นข้อมูลที่ผู้ลงทุนทั่วไปสามารถเข้าถึงได้ ดังนั้น ผลสำรวจดังกล่าวจึงเป็นการนำเสนอในมุมมองของบุคคลภายนอก โดยไม่ได้เป็นการประเมินการปฏิบัติ และมีได้มีการใช้ข้อมูลภายในเพื่อการประเมิน ผลสำรวจดังกล่าวเป็นผลการสำรวจ ณ วันที่ปรากฏในรายงานการกำกับดูแลกิจการของบริษัทจดทะเบียนไทยเท่านั้น ดังนั้น ผลการสำรวจจึงอาจเปลี่ยนแปลงได้ภายหลังวันดังกล่าว หรือเมื่อข้อมูลที่เกี่ยวข้องมีการเปลี่ยนแปลง ทั้งนี้ บริษัทหลักทรัพย์ กรุงศรี จำกัด (มหาชน) มิได้ยืนยัน ตรวจสอบ หรือรับรองถึงความถูกต้องครบถ้วนของผลการสำรวจดังกล่าวแต่อย่างใด

Anti-corruption Progress Indicator 2020

Companies that have declared their intention to join CAC

7UP	ABICO	APURE	B52	BKD	BROCK	CI	ESTAR	EVER	FSMART	J	JKN	JMART	JMT
JSP	LDC	MAJOR	NCL	NOBLE	PK	PLE	SHANG	SKR	SPALI	SSP	SUPER	TGH	THAI
TQM	TTA	WIN	ZIGA										

Companies certified by CAC

2S	ADVANC	AF	AI	AIE	AIRA	AKP	AMA	AMANA	AMATA	AMATAV	AP	APCS	AQUA
ARROW	ASK	B	BAFS	BAM	BANPU	BAY	BBL	BCH	BCP	BCPG	BGC	BGRIM	BJCHI
BKI	BLA	BPP	BROOK	BRR	BSBM	BTS	BWG	CEN	CENEL	CFRESH	CGH	CHEWA	CHOTI
CHOW	CIG	CIMBT	CM	CMC	COM7	COTTO	CPALL	CPF	CPI	CPN	CSC	DCC	DELTA
DEMCO	DIMET	DRT	DTAC	DTC	EA	EASTW	ECL	EGCO	EP	EPG	ERW	ETE	FE
FNS	FPI	FPT	FSS	FTE	GBX	GC	GCAP	GEL	GFPT	GGC	GJS	GLOCON	GPI
GPSC	GSTEEL	GUNKUL	HANA	HARN	HEMP	HMPRO	HTC	ICC	ICI	IFS	ILINK	INET	INSURE
INTUCH	IRC	IRPC	ITEL	IVL	K	KASET	KBANK	KBS	KCAR	KCE	KGI	KKP	KSL
KTB	KTC	KWC	KWG	L&E	LANNA	LHFG	LHK	LPN	LRH	M	MAKRO	MALEE	MBAX
MBK	MBKET	MC	MCOT	META	MFC	MFEC	MINT	MONO	MOONG	MSC	MTC	MTI	NBC
NEP	NINE	NKI	NMG	NNCL	NOK	NSI	NWR	OCC	OCEAN	OGC	ORI	PAP	PATO
PB	PCSGH	PDG	PDI	PDJ	PE	PG	PHOL	PL	PLANB	PLANET	PLAT	PM	PPP
PPPM	PPS	PREB	PRG	PRINC	PRM	PSH	PSL	PSTC	PT	PTG	PTT	PTTEP	PTTGC
PYLON	Q-CON	QH	QLT	QTC	RATCH	RML	RWI	S & J	SAAM	SABINA	SAPPE	SAT	SC
SCB	SCC	SCCC	SCG	SCN	SEAOL	SE-ED	SELIC	SENA	SGP	SINGER	SIRI	SIS	SITHAI
SMIT	SMK	SMPC	SNC	SNP	SORKON	SPACK	SPC	SPI	SPRC	SRICHA	SSF	SSSC	SST
STA	SUSCO	SVI	SYMC	SYNTEC	TAE	TAKUNI	TASCO	TBSP	TCAP	TCMC	TFG	TFI	TFMAMA
THANI	THCOM	THIP	THRE	THREL	TIP	TIPCO	TISCO	TKS	TKT	TMD	TMILL	TMT	TNITY
TNL	TNP	TNR	TOG	TOP	TOPP	TPA	TPCS	TPP	TRU	TRUE	TSC	TSTH	TTB
TTCL	TU	TVD	TVI	TVO	TWPC	U	UBIS	UEC	UKEM	UOBKH	UPF	UV	UWC
VGI	VIH	VNT	WACOAL	WHA	WHAUP	WICE	WIJK	XO	ZEN				

N/A

3K-BAT	A	A5	AAV	ABM	ACAP	ACC	ACE	ACG	ADB	ADD	AEC	AEONTS	AFC
AGE	AH	AHC	AIT	AJ	AJA	AKR	ALL	ALLA	ALT	ALUCON	AMARIN	AMC	ANAN
AOT	APCO	APEX	APP	AQ	ARIN	ARIP	AS	ASAP	ASEFA	ASIA	ASIAN	ASIMAR	ASN
ASP	ASW	ATP30	AU	AUCT	AWC	AYUD	BA	BC	BCT	BDMS	BEAUTY	BEC	BEM
BFIT	BGT	BH	BIG	BIZ	BJC	BLAND	BLISS	BM	BOL	BR	BSM	BTNC	BTW
BUI	CAZ	CBG	CCET	CCP	CGD	CHARAN	CHAYO	CHG	CHO	CITY	CK	CKP	CMAN
CMO	CMR	CNT	COLOR	COMAN	CPH	CPL	CHAP	CPT	CPW	CRANE	CRC	CRD	CSP
CSR	CSS	CTW	CWT	D	DCON	DDD	DHOUSE	DITTO	DMT	DOD	DOHOME	DTCI	DV8
EASON	ECF	EE	EFORL	EKH	EMC	ESSO	ETC	F&D	FANCY	FLOYD	FMT	FN	FORTH
FVC	GENCO	GIFT	GL	GLAND	GLOBAL	GRAMMY	GRAND	GREEN	GSC	GTB	GULF	GYT	HFT
HPT	HTECH	HUMAN	HYDRO	ICN	IFEC	IHL	IIG	III	ILM	IMH	IND	INGRS	INOX
INSET	IP	IRCP	IT	ITD	JAK	JAS	JCK	JCKH	JCT	JR	JTS	JUBILE	JUTHA
JWD	KAMART	KC	KCM	KDH	KEX	KIAT	KISS	KK	KKC	KOOL	KTIS	KUMWEL	KUN
KWM	KYE	LALIN	LEE	LEO	LH	LIT	LOXLEY	LPH	LST	MACO	MANRIN	MATCH	MATI
MAX	M-CHAI	MCS	MDX	MEGA	METCO	MGT	MICRO	MIDA	MILL	MITSIB	MJD	MK	ML
MODERN	MORE	MPIC	MUD	MVP	NC	NCAP	NCH	NDR	NER	NETBAY	NEW	NEWS	NEX
NFC	NOVA	NPK	NRF	NSL	NTV	NUSA	NVD	NYT	OHTL	OISHI	OR	OSP	OTO
PACE	PACO	PAE	PAF	PERM	PF	PICO	PIMO	PJW	PMTA	POLAR	POMPUI	PORT	POST
PPM	PR9	PRAKIT	PRAPAT	PRECHA	PRIME	PRIN	PRO	PROEN	PROS	PROUD	PTL	RAM	RBF
RCI	RCL	RICHY	RJH	ROCK	ROH	ROJNA	RP	RPC	RPH	RS	RSP	RT	S
S11	SA	SABUY	SAFARI	SAK	SALEE	SAM	SAMART	SAMCO	SAMTEL	SANKO	SAUCE	SAWAD	SAWANG
SCGP	SCI	SCM	SCP	SDC	SE	SEAFCO	SF	SFLEX	SFT	SFG	SHR	SIAM	
SICT	SIMAT	SISB	SK	SKE	SKN	SKY	SLM	SLP	SMART	SMD	SMT	SO	SOLAR
SONIC	SPA	SPCG	SPG	SPVI	SQ	SR	SSC	STANLY	STAR	STARK	STC	STEC	STGT
STHAI	STI	STPI	SUC	SUN	SUTHA	SVH	SVOA	SWC	SYNEX	T	TACC	TAPAC	TC
TCC	TCCC	TCJ	TCOAT	TEAM	TEAMG	TGPRO	TH	THANA	THE	THG	THL	THMUI	TIDLOR
TIGER	TITLE	TK	TKN	TM	TMC	TMI	TMW	TNDT	TNH	TNPC	TOA	TPAC	TPBI
TPCH	TPIPL	TPIPP	TPLAS	TPOLY	TPS	TQR	TR	TRC	TRITN	TRT	TRUBB	TSE	TSF
TSI	TSR	TSTE	TTI	TTT	TTW	TVT	TWP	TWZ	TYCN	UAC	UMI	UMS	UNIQ
UP	UPA	UPOIC	UREKA	UT	UTP	UVAN	VARO	VCOM	VI	VIBHA	VL	VNG	VPO
VRANDA	W	WAVE	WGE	WINMED	WINNER	WORK	WORLD	WP	WPH	WR	XPG	YCI	YGG
YUASA													

Disclaimer

การเปิดเผยผลการประเมินดัชนีชี้วัดความคืบหน้าการป้องกันความเสี่ยงของการทุจริตคอร์รัปชัน (Anti-Corruption Progress Indicators) ของบริษัทจดทะเบียนในตลาดหลักทรัพย์แห่งประเทศไทยซึ่งจัดทำโดยสถาบันไทยพัฒน์ เป็นการดำเนินการตามนโยบายและตามแผนพัฒนาความยั่งยืนสำหรับบริษัทจดทะเบียนของสำนักงานคณะกรรมการกำกับหลักทรัพย์และตลาดหลักทรัพย์ โดยผลการประเมินดังกล่าวของสถาบันไทยพัฒน์ อาศัยข้อมูลที่ได้รับจากบริษัทจดทะเบียนตามที่บริษัทจดทะเบียนได้ระบุในแบบแสดงข้อมูลเพื่อการประเมิน Anti-Corruption ซึ่งได้อ้างอิงข้อมูลมาจากแบบแสดงรายการข้อมูลประจำปี (แบบ 56-1) รายงานประจำปี (แบบ 56-2) หรือในเอกสารและหรือรายงานอื่นที่เกี่ยวข้องของบริษัทจดทะเบียนนั้น แล้วแต่กรณี ดังนั้น ผลการประเมินดังกล่าวจึงเป็นการนำเสนอในมุมมองของสถาบันไทยพัฒน์ซึ่งเป็นบุคคลภายนอก โดยมีได้เป็นการประเมินการปฏิบัติของบริษัทจดทะเบียนในตลาดหลักทรัพย์แห่งประเทศไทย และมีได้ใช้ข้อมูลภายในเพื่อการประเมิน เนื่องจากผลการประเมินดังกล่าวเป็นเพียงผลการประเมิน ณ วันที่ปรากฏในผลการประเมินเท่านั้น ดังนั้น ผลการประเมินจึงอาจเปลี่ยนแปลงได้ภายหลังวันดังกล่าว หรือเมื่อข้อมูลที่เกี่ยวข้องมีการเปลี่ยนแปลง ทั้งนี้ บริษัทหลักทรัพย์ กรุงศรี จำกัด (มหาชน) มิได้ยืนยัน ตรวจสอบ หรือรับรองความถูกต้องครบถ้วนของผลการประเมินดังกล่าวแต่อย่างใด

Reference

การเปิดเผยข้อมูลบริษัทที่เข้าร่วมโครงการแนวร่วมปฏิบัติของภาคเอกชนไทยในการต่อต้านทุจริต (Thai CAC) ของสมาคมส่งเสริมสถาบันกรรมการบริษัทไทย (ข้อมูล ณ วันที่ 30 มกราคม 2564) มี 2 กลุ่ม คือ

- ได้ประกาศเจตนารมณ์เข้าร่วม CAC
- ได้รับการรับรอง CAC

Research Group

Investment Strategy

อิสระ อรดีดลเชษฐ

Head of Research Group, Macro-strategy
+662 659 7000 ext. 5001
Isara.Ordeedolchest@krungsrisecurities.com

ชัยยศ จีวางกูร

Technical Strategy
+662 659 7000 ext. 5006
Chaiyot.Jiwangkul@krungsrisecurities.com

อาทิตย์ จันทร์สว่าง

Retail Investment Strategy
+662 659 7000 ext. 5005
Artit.Jansawang@krungsrisecurities.com

นลินี ประมาณ

Assistant Strategist
+662 659 7000 ext. 5011
Nalinee.Praman@krungsrisecurities.com

Fundamental Research

สิริการย์ กฤษณิณีพัทธ์

Healthcare, IE, Property Fund/REITs and Utilities (Water)
+662 659 7000 ext. 5018
Sirikarn.Krisnipat@krungsrisecurities.com

อดิศักดิ์ พรหมบุญ

Agribusiness, Food and Construction Services
+662 659 7000 ext. 5013
Adisak.Prombun@krungsrisecurities.com

พีรวัส คุปติเลิศพงษ์

Assistant analyst
+662 659 7000 ext. 5008
Peerawat.Kupatilertpong@krungsrisecurities.com

ปฎิภาค นวาวัตน์

ICT, Media and Transportation (Land)
+662 659 7000 ext. 5003
Phatipak.Navawatana@krungsrisecurities.com

รัฐศักดิ์ พิริยะอนนท์

Property and Bank
+662 659 7000 ext. 5016
Ratasak.Piriyanont@krungsrisecurities.com

Research Support

ยุภาวณี เล้าตระกูลชัย

Database
+662 659 7000 ext. 5002
Yuphawanee.Laotrakunchai@krungsrisecurities.com

ธนัชพร ทิพย์กาญจนกุล

Database
+662 659 7000 ext. 5015
Thanatchaporn.Tipkarnjanakoon@krungsrisecurities.com

Krungsri Securities

01 สำนักงานใหญ่

898 อาคารเพลินจิตทาวเวอร์ ชั้น 3
ถนนเพลินจิต แขวงลุมพินี เขตปทุมวัน กรุงเทพฯ 10330
โทร. +662 659 7000 โทรสาร. +662 658 5699

03 เซ็นทรัลบางนา

589/151 อาคารเซ็นทรัลซิตี้ทาวเวอร์ ชั้น 27 ถนนเทพ
รัตน แขวงบางนาเหนือ เขตบางนา กรุงเทพฯ 10260
โทร. +662 763 2000 โทรสาร. +662 399 1448

05 สุพรรณบุรี

249/171-172 หมู่ 5 ถนนเนรแก้ว ตำบลท่าระหัด อำเภอ
เมืองสุพรรณบุรี จังหวัดสุพรรณบุรี 72000
โทร. +663 596 7981 โทรสาร. +663 552 2449

07 นครปฐม

67/1 ถนนราชดำเนิน ตำบลพระปฐมเจดีย์ อำเภอเมือง
นครปฐม จังหวัดนครปฐม 73000
โทร. +663 427 5500-7 โทรสาร. +663 421 8989

09 พิษณุโลก

275/1 อาคารธนาคารกรุงศรีอยุธยา จำกัด(มหาชน)
สาขาพิษณุโลก ถนนพิชัยสงคราม ตำบลในเมือง อำเภอ
เมืองพิษณุโลก จังหวัดพิษณุโลก 65000
โทร. +665 530 3360 โทรสาร. +665 530 2580

11 หาดใหญ่

90-92-94 อาคารธนาคารกรุงศรีอยุธยา จำกัด (มหาชน)
สาขาหาดใหญ่ ถนนนิพัทธ์อุทิศ 1 ตำบลหาดใหญ่ อำเภอ
หาดใหญ่ จังหวัดสงขลา 90110
โทร. +667 422 1229 โทรสาร. +667 422 1411

02 เอ็มโพเรียม

622 เอ็มโพเรียมทาวเวอร์ ชั้น 10 ถนนสุขุมวิท 24
แขวงคลองตัน เขตคลองเตย กรุงเทพฯ 10110
โทร. +662 695 4539-40 โทรสาร. +662 695 4599

04 พระราม 2

356, 358, 360 ชั้น 4 ถนนพระราม 2 แขวงสามตำ
เขตบางขุนเทียน กรุงเทพฯ 10150
โทร. +662 013 7145 โทรสาร. +662 895 9557

06 ชลบุรี

64/17 ถนนสุขุมวิท ตำบลบางปลาสร้อย
อำเภอเมืองชลบุรี จังหวัดชลบุรี 20000
โทร. +663 312 6 580 โทรสาร. +663 312 6588

08 เชียงใหม่

70 อาคารธนาคารกรุงศรีอยุธยา จำกัด(มหาชน)
สาขาประตูช้างเผือก ถนนช้างเผือก ตำบลศรีภูมิ
อำเภอเมืองเชียงใหม่ จังหวัดเชียงใหม่ 50200
โทร. +665 321 9234 โทรสาร. +665 321 9247

10 ขอนแก่น

114 อาคารธนาคารกรุงศรีอยุธยา จำกัด(มหาชน) สาขา
ขอนแก่น ถนนศรีจันทร์ ตำบลในเมือง อำเภอเมืองขอนแก่น
จังหวัดขอนแก่น 40000
โทร. +664 322 6120 โทรสาร. +664 322 6180

คำแนะนำการลงทุน

ซื้อ: หุ้นที่คาดหวังอัตราผลตอบแทนรวมจากการลงทุนเกินกว่า 10% ภายในระยะเวลา 1 ปีข้างหน้า

ถือ: หุ้นที่คาดหวังอัตราผลตอบแทนรวมจากการลงทุนระหว่าง -10% ถึง 10% ภายในระยะเวลา 1 ปีข้างหน้า

ขาย: หุ้นที่คาดหวังอัตราผลตอบแทนรวมจากการลงทุนน้อยกว่า -10% ภายในระยะเวลา 1 ปีข้างหน้า